



# *smart-me*

Leader in smart energy

## smart-me game



# Firmengruppen

---

The logo for smart-me, with 'smart' in blue and 'me' in green, in a lowercase sans-serif font.

Energiemanagementsystem

Entwicklung und Produktion von  
Energiezählern, Ladestation, Gateways,  
Modulen und der Cloud Software.

[www.smart-me.com](http://www.smart-me.com)



Ladelösung für E-Ladestationen

Entwicklung von Lösungen zur  
Abrechnung und Monitoring von  
Ladeinfrastruktur.

[www.eCarUp.com](http://www.eCarUp.com)



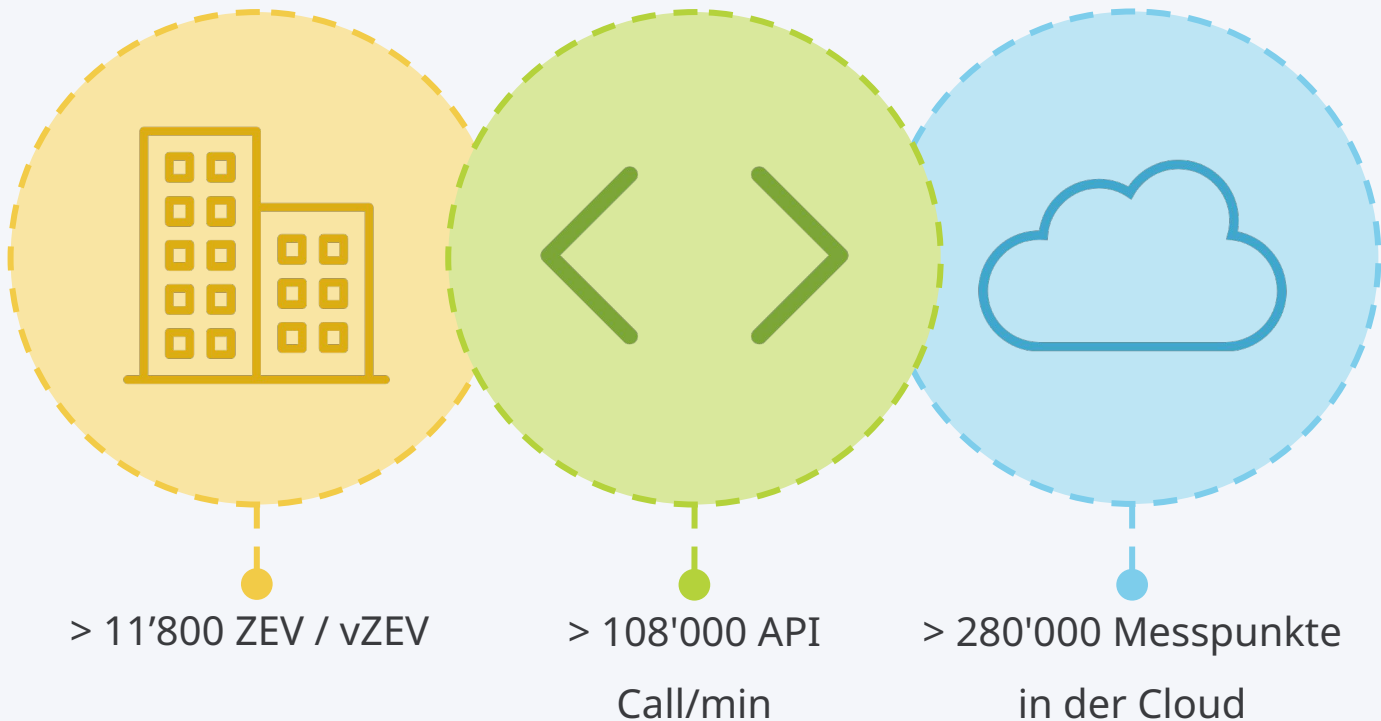
Deutsche Tochterfirma

Business Development in  
Deutschland (Mietstrom)

[www.smartred.com](http://www.smartred.com)

# Erfolgreich im Einsatz

---



# Schulungen

Neu!



**Partnerschulung**

Deine Zukunft als smart-me Partner beginnt hier.

[Jetzt anmelden](#)



- Grundlagen ZEV / vZEV
- Inbetriebnahme Hardware
- Konfiguration der smart-me Cloud von A-Z
- Tipps und Tricks / Praxisbeispiele

**[Jetzt anmelden!](#)**



**Schulung**

Energie tarifieren und abrechnen

[Jetzt anmelden](#)



- Umfassende Konfiguration des Billing Tools
- Preisberechnungen und Regelungen zu Tariffindung
- Mieterzugänge anlegen
- Exporte und Schnittstellen

**[Jetzt anmelden!](#)**



**Partnerschulung**

Werde Partner und profitiere



- Grundlagen Backend
- Planung und Umsetzung von Projekten
- Ladestationen hinzufügen & verwalten
- Tipps und Tricks / Praxisbeispiele

**[Jetzt anmelden!](#)**

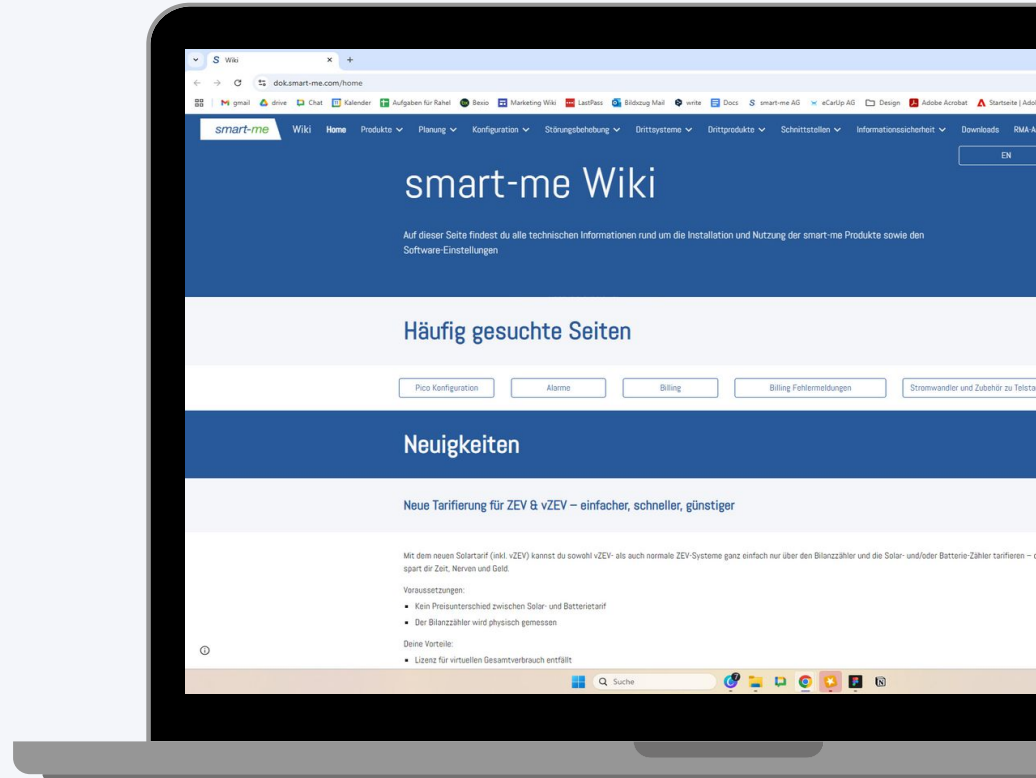


# Wiki

- 24/7 Verfügbar
- Von überall zugänglich
- Kostenlos
- Erklärungsvideos und Anleitungen
- Permanente Aktualisierung



Wiki



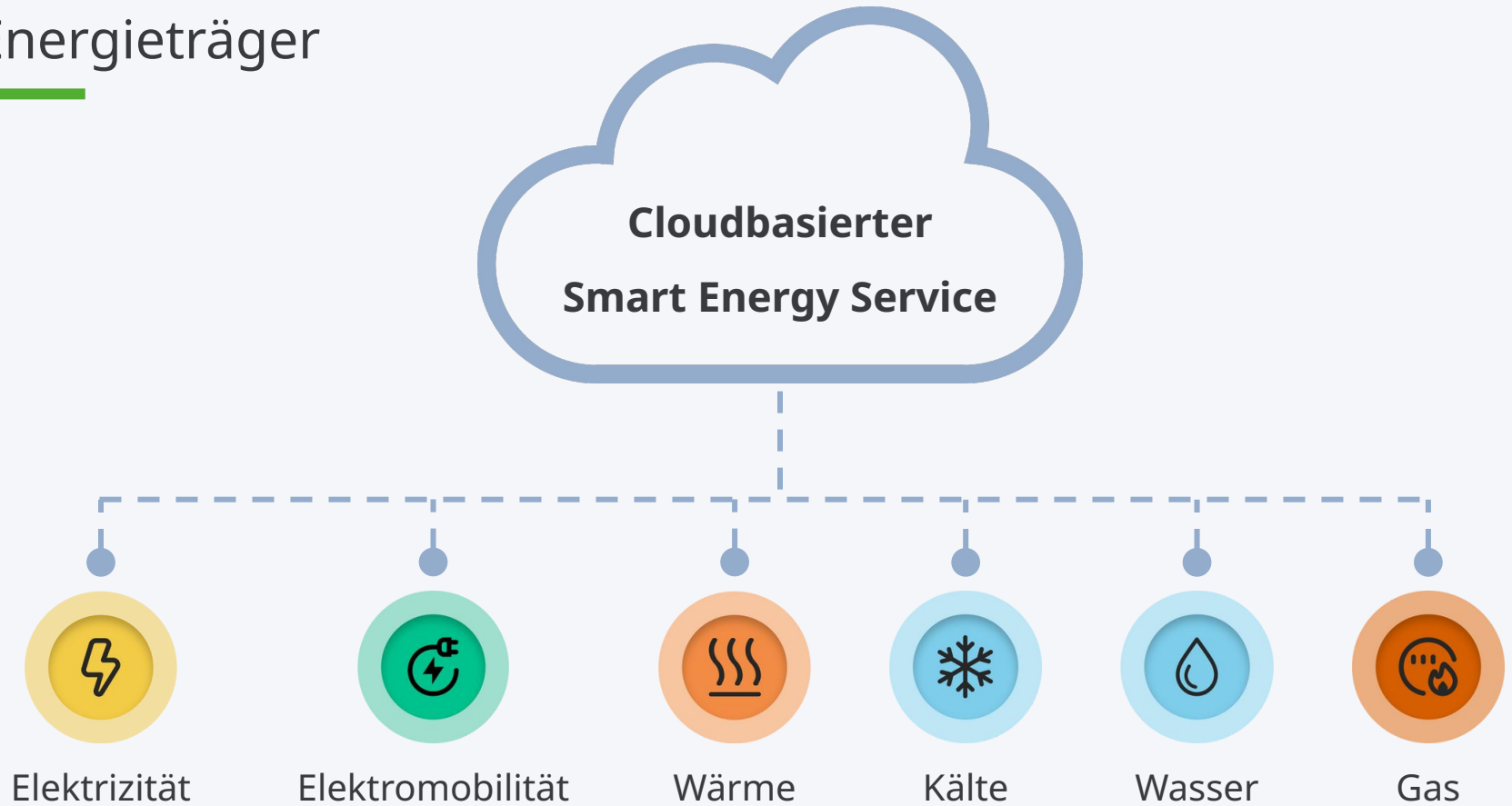


## Grundsatz

# Die Daten gehören unseren Kunden!

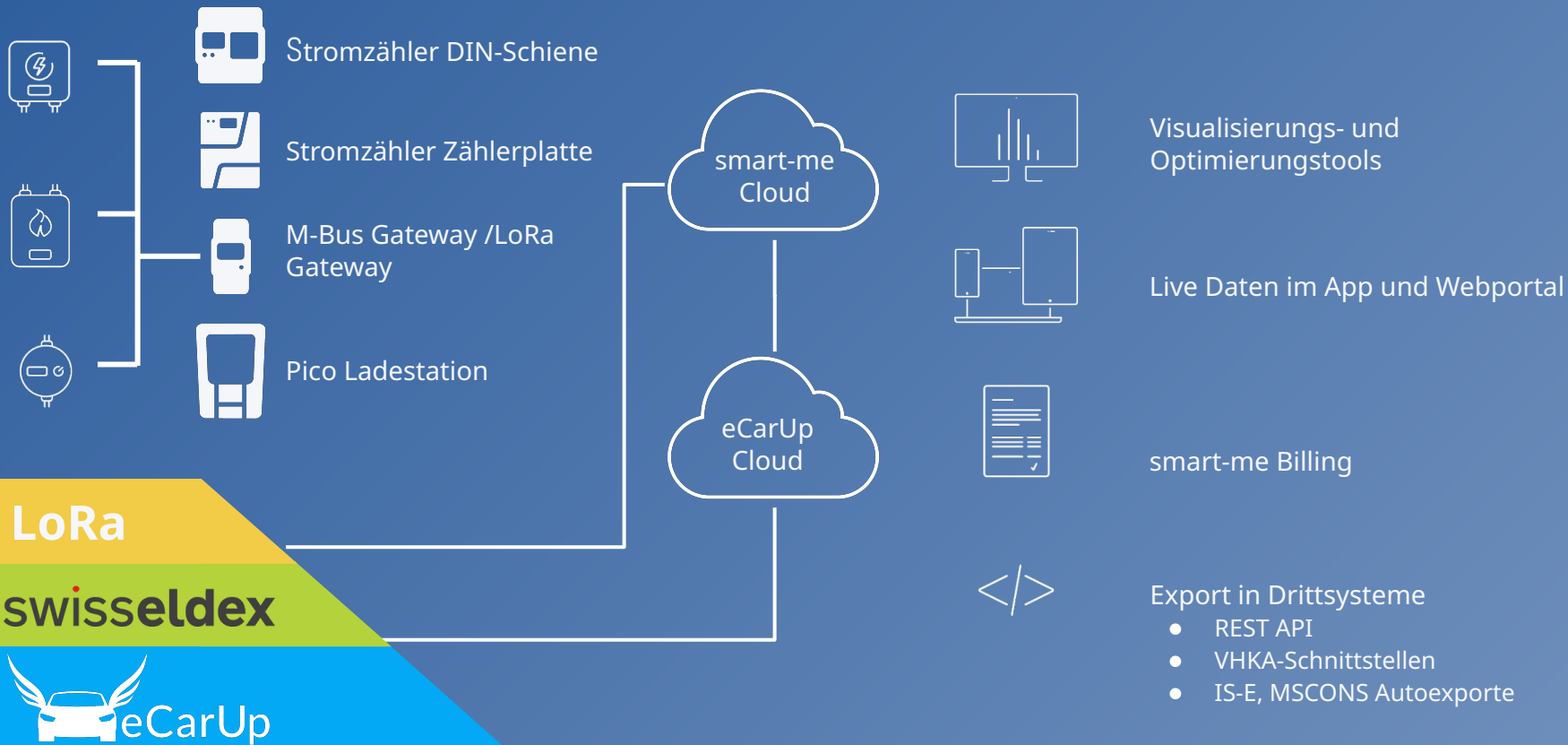
- Serverstandort: Schweiz
- Anonymisierte Erkennung und mehrstufiges Sicherheitssystem

# Energieträger



# smart-me & eCarUp

Alle Verbraucher und Produzenten über eine zentrale Plattform optimieren.



# Hardware

Alle Produkte mit direkter Verbindung zur Cloud



Telstar 80A / CT MID

3-Phasig MID  
auch als CT-Version



Nimbus 100A MID

Montage auf  
Zählermontageplatte



Pico Ladestation MID

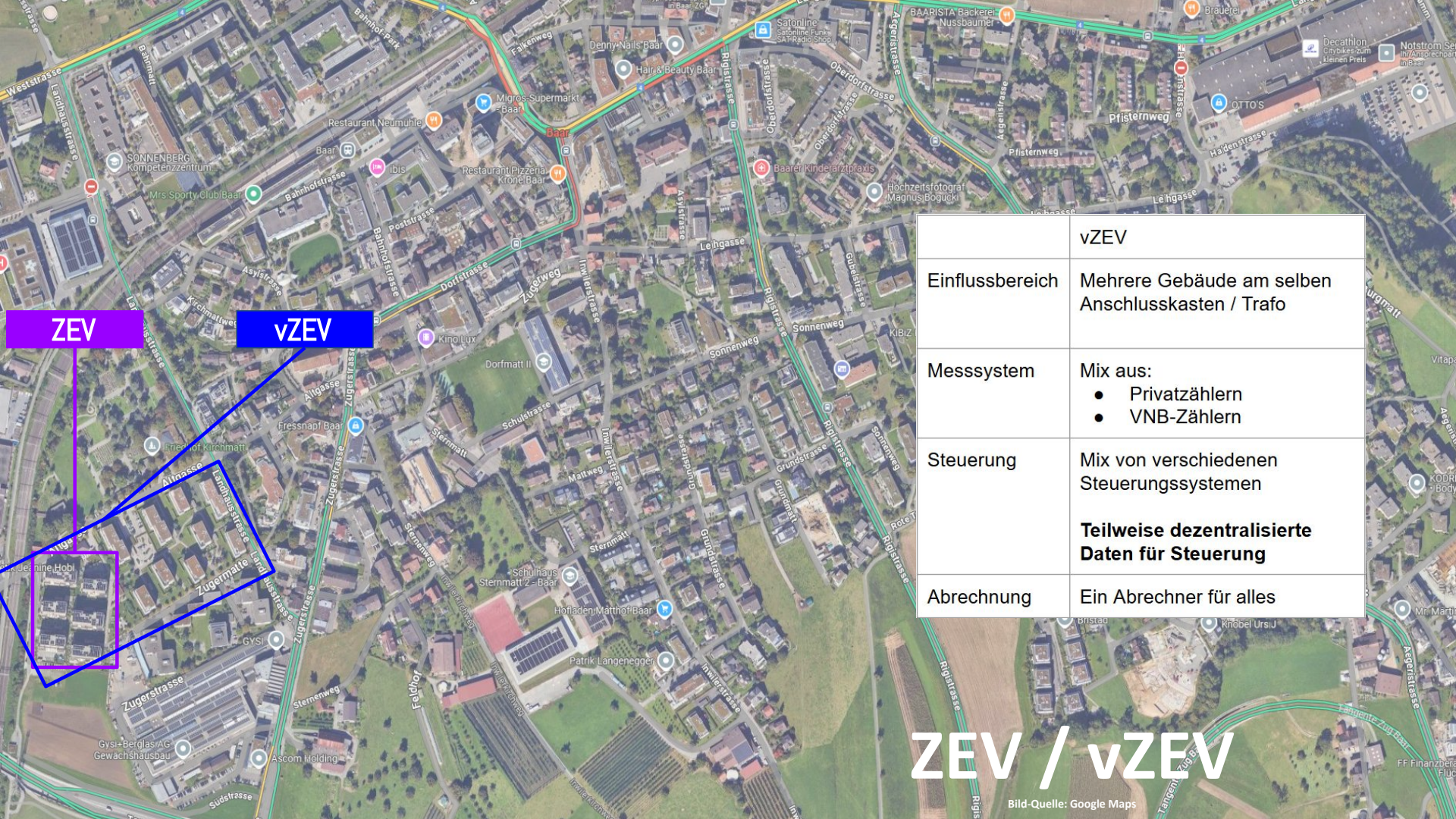
E-Ladestation  
11 / 22 kW



M-Bus Gateway

Für Wärme-, Wasser und  
Gaszähler





ZEV

vZEV

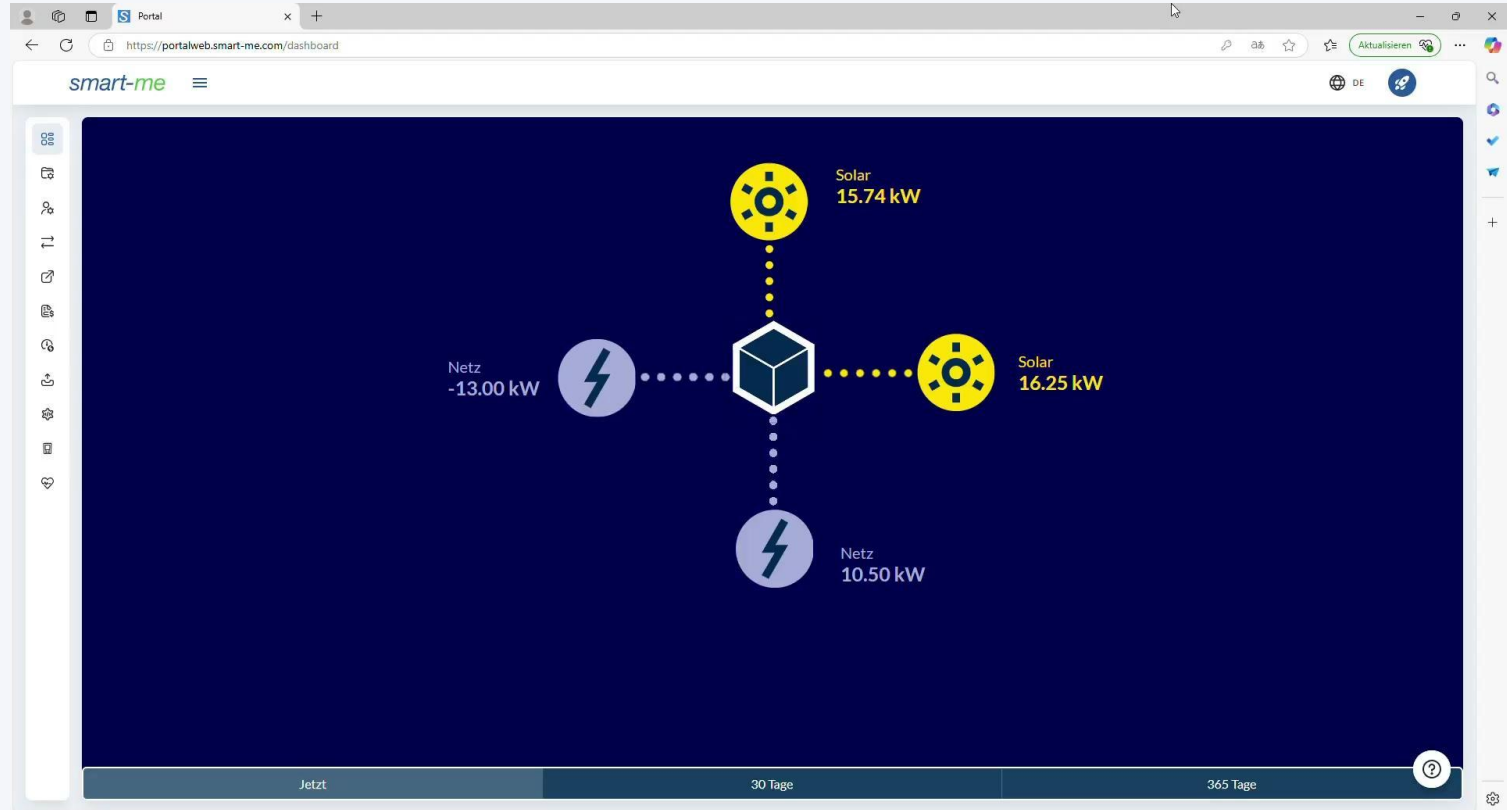
	vZEV
Einflussbereich	Mehrere Gebäude am selben Anschlusskasten / Trafo
Messsystem	Mix aus: <ul style="list-style-type: none"><li>• Privatzählern</li><li>• VNB-Zählern</li></ul>
Steuerung	Mix von verschiedenen Steuerungssystemen  <b>Teilweise dezentralisierte Daten für Steuerung</b>
Abrechnung	Ein Abrechner für alles

ZEV / vZEV

Bild-Quelle: Google Maps



# vZEV - Beispiel eines smart-me Partners



# Privatzähler vs. VNB-Zähler Investition

	Privatzähler mit Nimbus 100A	VNB-Zähler
Investitionskosten auf 10 Jahre	<b>3.00 CHF / Messpunkt / Mt.</b> (362 CHF)	0.00 CHF / Messpunkt / Mt.
Mietkosten Hardware	0.00 CHF / Messpunkt / Mt.	<b>~6.50 CHF / Messpunkt / Mt.</b>
Abrechnungssoftware Kosten (smart-me Lizenz)	<b>1.52 CHF / Messpunkt / Mt.</b>	
Echtzeit Steuerung und Mieterdaten Veröffentlichung	Lokal und dezentral in Echtzeit ohne zusätzliche Kosten	Adapterlösung für Echtzeitsteuerung und Visualisierung. Referenzpreis 110 CHF  <b>~1.00 CHF / Zähler / Mt</b>
<b>Gesamtkosten pro Messpunkt</b>	<b>ca. 4.52 CHF / Messpunkt / Monat</b>	<b>9.02 CHF / Messpunkt / Monat</b>
<b>Einsparpotential nur Hardware und Software 10 Jahre</b>	<b>Einsparung ~50% bei Privatzählern</b>	

- Inflationsschutz inklusive

# Privatzähler vs. VNB-Zähler Amortisation

	Privatzähler (mit Nimbus 100A)	VNB-Zähler
<b>Amortisation über Solartarif:</b>  Zählermiete im ZEV mit 80% Methode	<b>80% Anschlussgebühr des regionalen VNB</b> Referenz 6.50 CHF / Mt.  $6.50 \text{ CHF} * 0.8 = \mathbf{5.20 \text{ CHF / Mt. / Zähler}}$	
Hardwarekosten	<b>4.52 CHF / Messpunkt / Mt.</b>	<b>9.02 CHF / Messpunkt/ Mt.</b>
Kosten auf 12 Messpunkte im ZEV / vZEV - <b>5 Wohnungen</b> - 1 Heizung - 1 Allgemein - 4 Ladestationen - 1 Hausanschluss	<b>Einnahmen Amortisation 7'488 CHF auf 10 Jahre</b> - Investitionskosten 6'508 CHF auf 10 Jahre  <b>Endsumme: + 980 CHF</b>	<b>Einnahmen Amortisation 7'488 CHF auf 10 Jahre</b> - Mietkosten 12'988 CHF auf 10 Jahre  <b>Endsumme: - 5'500 CHF</b>
	<b>15 % Rendite / Messpunkt</b>	<b>42% ungedeckte Kosten / Messpunkt</b>
<b>Einsparung über 10 Jahre, 12 Messpunkte</b>	<b>6'480 CHF Sparen mit Nimbus 100A bzw.  540 CHF / Messpunkt sparen</b>	

- Verzinste Investition

# Pico und Lastmanagement

---



*smart-me*

# Pico Ladestation MID

## Smart Meter

Synchronisiert die Ladestation direkt per WIFI oder Mobilfunkanbindung in die Cloud

## Lastmanagement

Einfache Einrichtung, vorbereitet für den Einbezug der Gebäudeenergie

## Kompatibel mit eCarUp

Das offene Backend für flexible Abrechnungsmodelle



**Konformer RCD Typ-A integriert  
nach IEC 60947-2 +  
DC-Fehlerschutz IEC62955**

## Technische Daten

- 22 kW Wallbox, klein und leicht
- MID-zertifiziert
- WiFi oder Mobilfunk
- Wandmontage oder Standfuss
- Lastmanagement inkl. Phasenausgleich
- integrierter RCD-DD nach IEC 62955
- RFID, bereit für ISO 15118 (Powerline)
- Display für eigenes Design

**CHF 1099.-**  
exkl. MwSt  
Brutto

# Dynamisches Multilevel-Lastmanagement

Arealvernetzung dank Cloud-Technologie

## 6-stufiges dynamisches Lastmanagement

Bis zu sechs neuronale Knoten werden gleichzeitig und in Echtzeit überwacht.

Zeitbasierte Einstellung des Ladestroms für Lastspitzenglättung

## Maximale Flexibilität

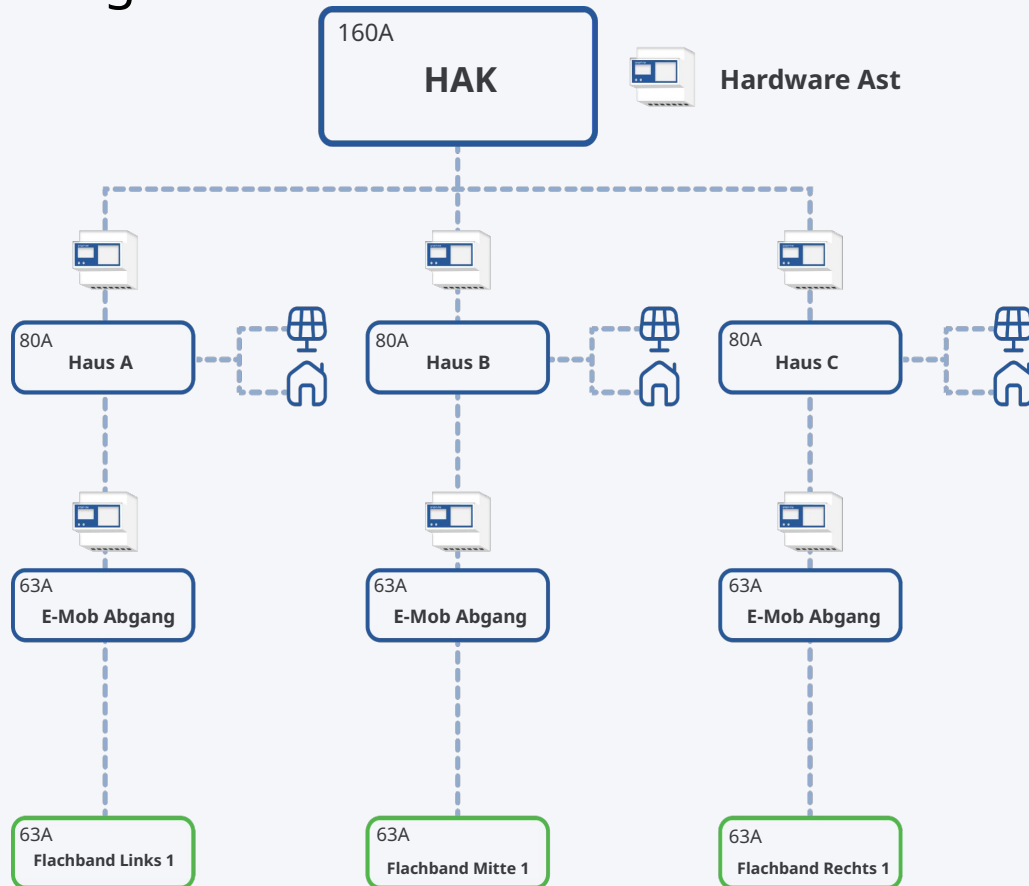
Verschiedene Gruppen mit diversen Anforderungen konfigurierbar (z.B. Besucher prioritär).

Solaroptimierung

Lastabwurf und Reduzierung für Flexibilitäten

Weitere Informationen:

[Multilevel- Lastmanagement](#)





# Hardware Produktion in Rotkreuz

---



smart-me









Calibration Telstar 80A

Calibration Pico E-Ladestation



# smart-me Cloud

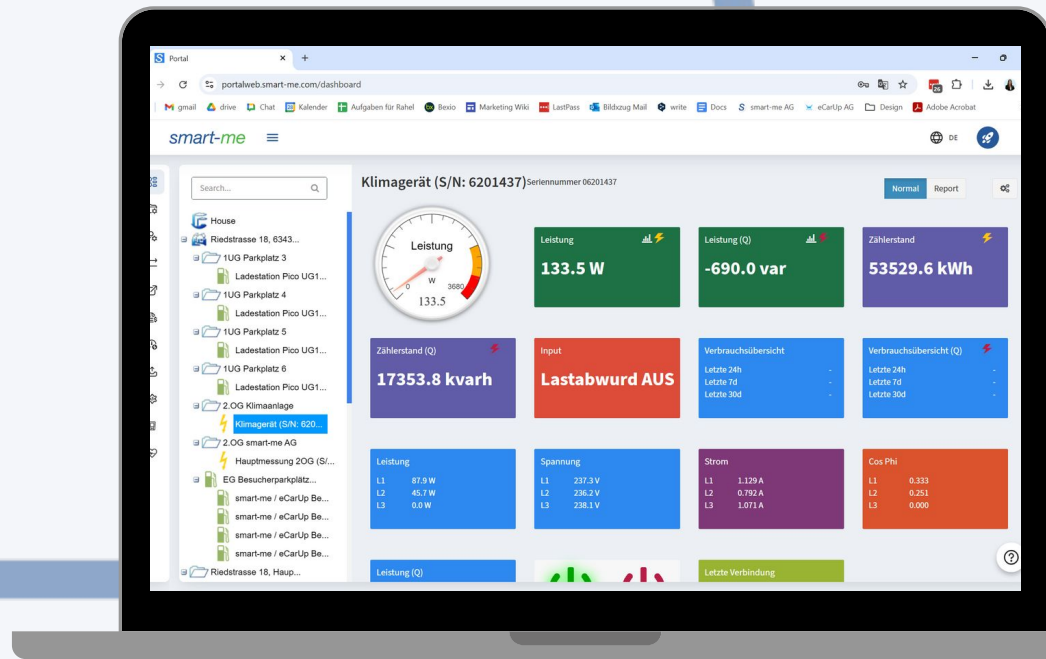
---



*smart-me*

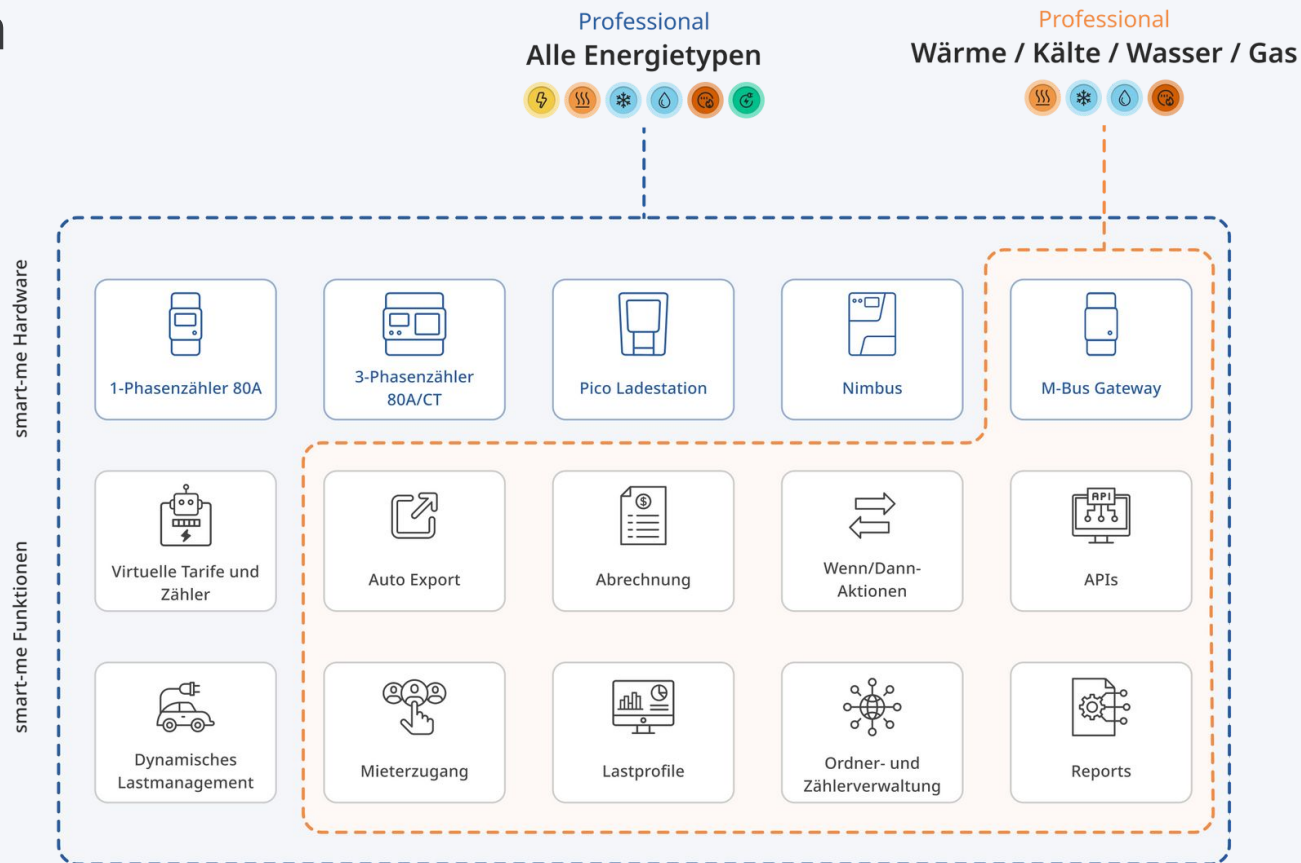
# smart-me Cloud

- Abrechnung
- Diagramme & Visualisierungen
- Schnittstellen zu Drittsystemen
- Diagramme und Reports
- Echtzeitdaten
- Steuerung
- Alarme



# Cloud Lizenzen

Energieverwaltung  
mit Cloud-Lizenzen  
von smart-me





# Abrechnung

A person wearing a blue long-sleeved shirt is seated at a white desk. Their left hand is holding a black pen, pointing at a document with a bar chart. Their right hand is pressing a button on a white calculator. A laptop is partially visible on the right side of the desk. The background is a bright, out-of-focus office space with large windows.

# Billing Strom

- Energiekostenabrechnungen
- Export in Immobiliensoftware
- Export in Drittsysteme
- Erstellung QR-Rechnung

Hausverwaltung  
Strasse 14  
6666 Stadt-Muster



Peter Lustig  
Himmelrichstrasse 89  
6666 Risch

Rechnung

Rechnungsnummer 10683  
Rechnungsdatum 06.06.2024  
Abrechnungszeitraum 01.01.2024 - 31.03.2024  
Objekt Himmelrichstrasse 89 (Himmelrich)

Übersicht

Bezeichnung	Total
Elektrizität	462.48 CHF
Sonstiges	10.50 CHF
Netto-Betrag	472.98 CHF
+ Steuer (1%)	0.00 CHF
Rundungsdifferenz	-0.01 CHF
<b>Total</b>	<b>472,95 CHF</b>

Elektrizität

Bezeichnung	Vorbrauch	Preis	Total
Hochtarif	935,91 kWh	0,33829895 CHF	316,82 CHF
Niedertarif	473,28 kWh	0,29851815 CHF	141,28 CHF
Solartarif	54,88 kWh	0,08316 CHF	4,56 CHF

Der Elektrizitätsverbrauch berechnet sich aus folgenden Zählern:

Bezeichnung	Zählerstand alt	Zählerstand neu	Verbrauch total	Prozentsatz	Ihr Anteil
Allgemein 635243	14.646,29 kWh	16.772,85 kWh	2.126,57 kWh	33,00 %	701,77 kWh
Strom Haus 89 6304153	5.754,75 kWh	6.517,04 kWh	762,30 kWh	100,00 %	762,30 kWh

Sonstiges

Bezeichnung	Preis	Total
Zähler und Vernetzungsgebühr	3,00 + 3,50 CHF	10,50 CHF

Empfangsschein

Konto / Zahler an  
CH93 0076 2011 6238 5295 7  
Hans Muster  
Musterstrasse 20  
9999 Musterort

Zähler durch  
Peter Lustig  
Himmelrichstrasse 89  
6666 Risch

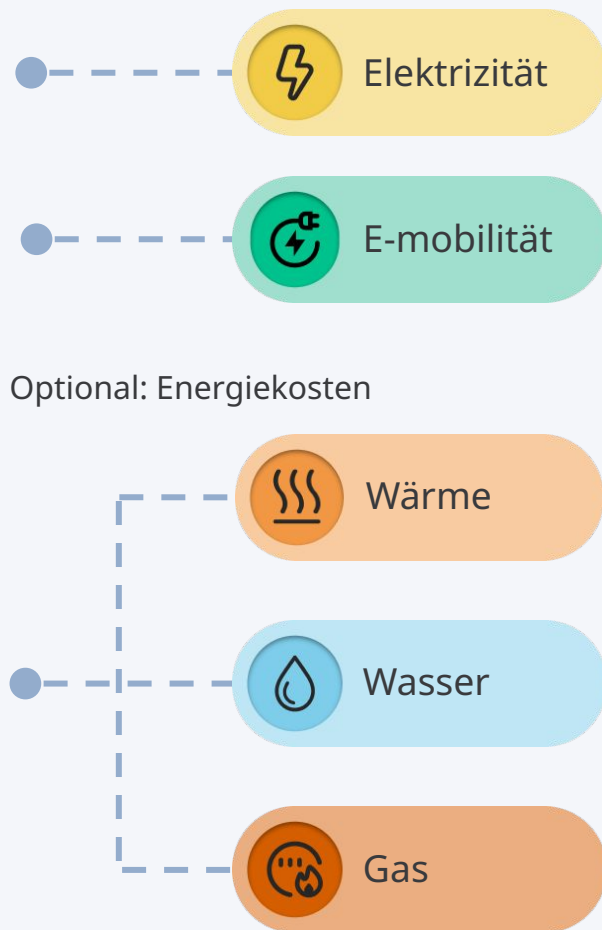
Zahlteil



Konto / Zahler an  
CH93 0076 2011 6238 5295 7  
Hans Muster  
Musterstrasse 20  
9999 Musterort

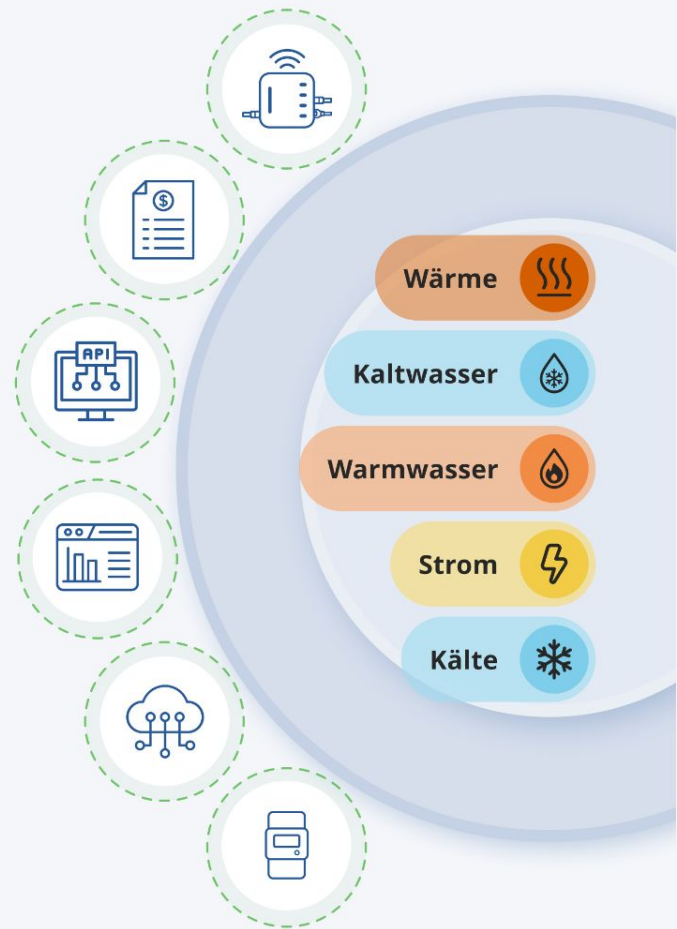
Zusätzliche Informationen  
Himmelrichstrasse 89\_06\_06\_2024\_10\_11\_10683

Zähler durch  
Peter Lustig  
Himmelrichstrasse 89  
6666 Risch



## Die Multi-Energie einfach gemacht

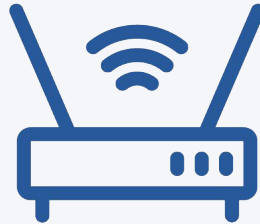
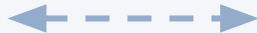
- ✓ LoRa Kompatibilität ← **NEU**
- ✓ VEWA konforme Abrechnung ← **NEU**
- ✓ DTA-VHKA-Export - Schnittstellen ← **NEU**
- ✓ Geringer Verwaltungsaufwand
- ✓ Echtzeit - Datenzugriff
- ✓ Datenintegration



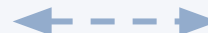
# smart-me LoRa ®

## Integration von Drittanbieter Systeme in smart-me

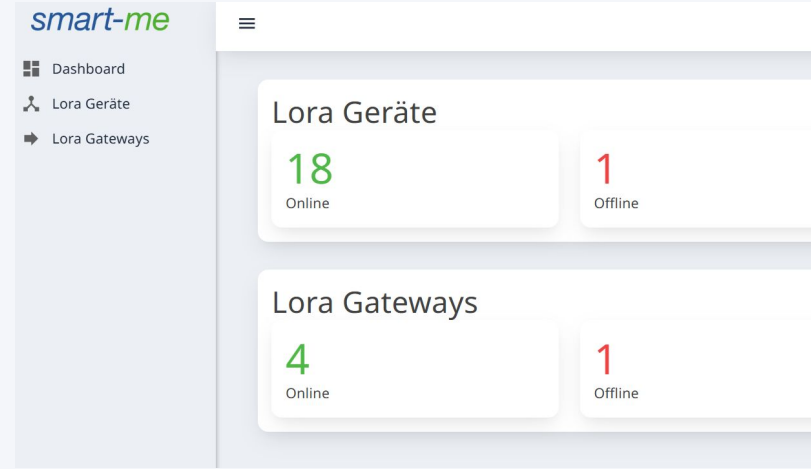
- Funkbasiert
- Hoher Reichweite
- Tiefe Installationskosten



LoRa - Gateway



Internet





# Wie möchtest du abrechnen?

## Du hast die Wahl!

### smart-me Billing

- Keine versteckten Kosten
- VEWA Konform
- Selbst Kontrolle der Daten
- geringer Aufwand



### Abrechnungs- Software

- smart-me Daten direkt in deine Software

zevvvy

egon

LIMMOBI

 FAIRWALTER

### Immobilienverwaltung

- Schnittstellen - Integration
- DTA-VHKA Export (Immotop 2, Rimo R5)



ImmoTop2

### Drittdienstleister

- Abrechnung ausgelagert
- Kosten

pisystem  
Automatisch mehr Effizienz



Adenattec  
Smarte Energielösungen

BLOCK  
STROM

### Energieversorger

- Innosolv (IS-E)/-CSV
- mscons

innosolv



# Jetzt neu und alles aus einer Hand / Direkt mit smart-me

---

## Modul 1

### Konfiguration und Unterstützung

#### Fachpartner

- Konfiguration Ordnerstruktur
- Billing
- Visualisierungen
- Alarmmeldung

#### Optional:

- Schulung Billing für Verwalter

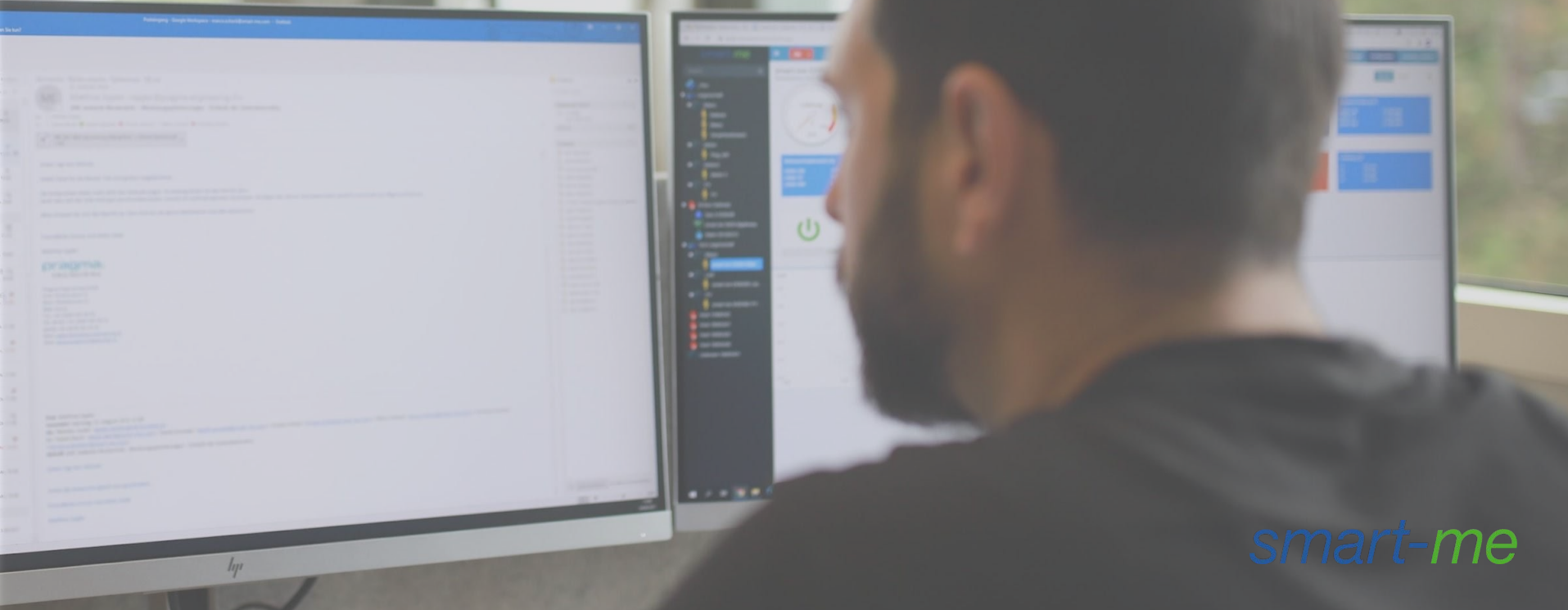
## Modul 2

### autobill Betrieb/Rechnungserstellung

- Hardware- Überwachung
- Mieterwechsel
- Erstellung Rechnungen mit Versand (E-Mail)
- Inkasso bis zweite Mahnstufe
- Fragen von Mietern
- Jahresreport mit Energieverbrauch

# Schnittstellen

---



smart-me

# Offene Schnittstellen in Drittsysteme

Dank den offenen Schnittstellen können die Energiedaten von Drittsystemen genutzt werden.

Mehr Infos: [Drittsysteme](#)

LOXONE

KNX

ASKOMA

**MYPV**  
Empowering the Solar Future

**SOLAR**  
MANAGER

 SMARTFOX

 clever-PV

egon

modual™

Abrechnungslösungen

beliebiges Drittsystem

Smart Home  
Anwendungen

smart-me Plattform

# Positive Effekte:

- **Rechnungen und Reports können jederzeit erstellt werden.**
- **Hoher Eigenverbrauch durch Echtzeitdaten.**
- **Submetering auf ein Minimum begrenzt.**
- **Daten sind jederzeit verfügbar.**
- **Keine wiederkehrenden Kosten oder Abo-Gebühren.**
- **Keine versteckten Kosten.**
- **Offenes System.**



# Live Demo

---



*smart-me*

## Referenzobjekt

# MFH Feld 37

ZEV mit 18x Wohnungen, 4x Hobbyräume,  
11 Ladestationen inkl. öffentliche Ladestation

- Minergie Standard mit PV und Fernwärme
- smart-me Hardware
  - 26 Telstar 80A MID
  - 11x Pico E-Ladestationen MID
  - 1x M-Bus Gateway
- Integrierte Drittsysteme
  - Wärme- und Wasserzähler (M-Bus und LoRa)
  - eCarUp (Ladestation für Besucher)
  - Solar Manager
  - Askoma Heizstab
  - Loxone
  - Datenaustausch Immotop2 (DTA-VHKA Standard)



# Zusammenfassung und positive Effekte

---

- Rechnungen und Reports können jederzeit erstellt werden.
- Hoher Eigenverbrauch durch Echtzeitdaten.
- Submetering auf ein Minimum begrenzt.
- Daten sind jederzeit verfügbar.
- Keine wiederkehrenden- oder versteckte Kosten oder Abo-Gebühren.
- Offenes System.





# Kontakt

---

## Allgemeine Anfragen

info@smart-me.com / +41 41 511 09 99

## Support

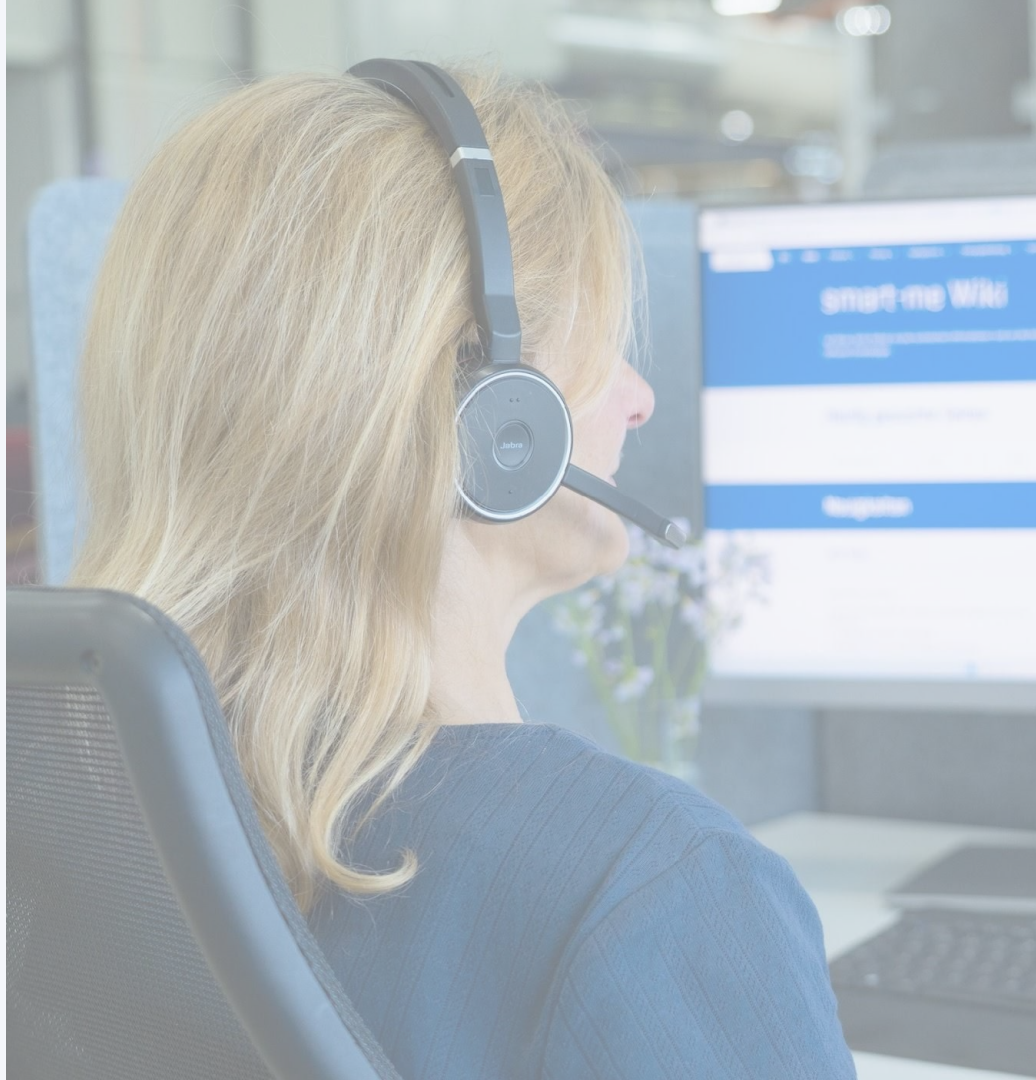
support@smart-me.com / +41 41 511 09 70

## Verkauf

verkauf@smart-me.com

**smart-me**

Riedstrasse 18  
6343 Rotkreuz







**komax**  
Komax AG

**smart-me**  
smart-me AG

 **eCarUp**  
eCarUp AG

Riedstrasse 18  
→ Empfang  
Reception  
↑ Anlieferung  
Delivery